

Kampüs dışından veritabanlarına erişim (SSL-VPN)

Kütüphane veritabanlarına evden erişebilmek için yapılandırılacak SSLVPN bağlantısı için

Aşağıda anlatılan 2 adımdan oluşan işlemlerin yapılması gerekmektedir.

1.Adım : Sertifika Yükleme İşlemi

2.Adım : SSL VPN için İstemci Programı (GlobalProtect) Yükleme İşlemi

Kütüphane veritabanlarına erişebilmek için aşağıdaki işlemlerinde Akademik ve İdari personelimiz için **@akdeniz.edu.tr** eposta adresi kullanılacaktır.

Öğrencilerimiz için de mevcut eduroam kablosuz ağ hesabı olan **ogrno@ogr.akdeniz.edu.tr** eposta hesapları kullanılmalıdır.

1. Adım : SSL Sertifika Yükleme İşlemi


[SSL VPN için sertifika indirme linki](#)

Yukardaki linkten SSL VPN sertifikasını (akdenizsslvpn.der) bilgisayarınıza indirdikten sonra aşağıdaki resimde anlatılan adımları uygulayarak SSL VPN sertifikasını yükleyebilirsiniz.

Bilgisayarınıza indirdiğiniz akdenizsslvpn.der dosyasını çift tıklayın ve aşağıdaki resimde gördüğünüz Sertifika Yükle butonuna tıklayınız.

Sertifika×

Genel Ayrıntılar Sertifika Yolu

 **Sertifika Bilgisi**

Bu sertifika, aşağıdaki amaçlarla verilmektedir:

- Bütün verme ilkeleri
- Bütün uygulama ilkeleri

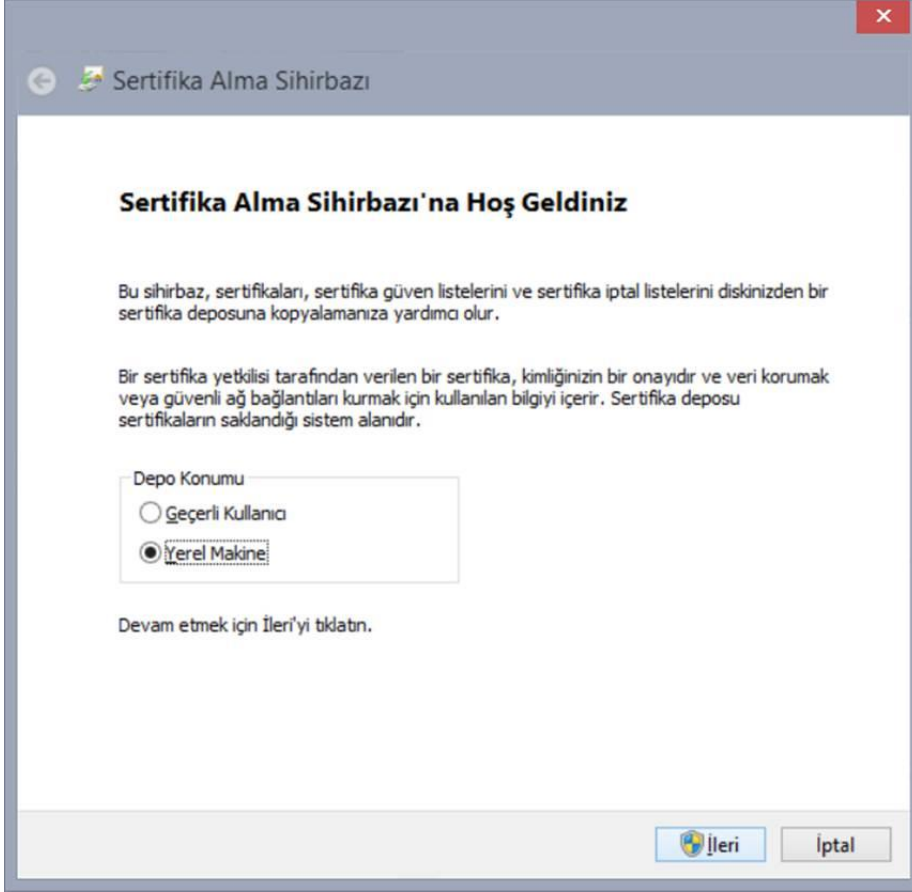
Verilen: sslvpn.akdeniz.edu.tr

Veren: sslvpn.akdeniz.edu.tr

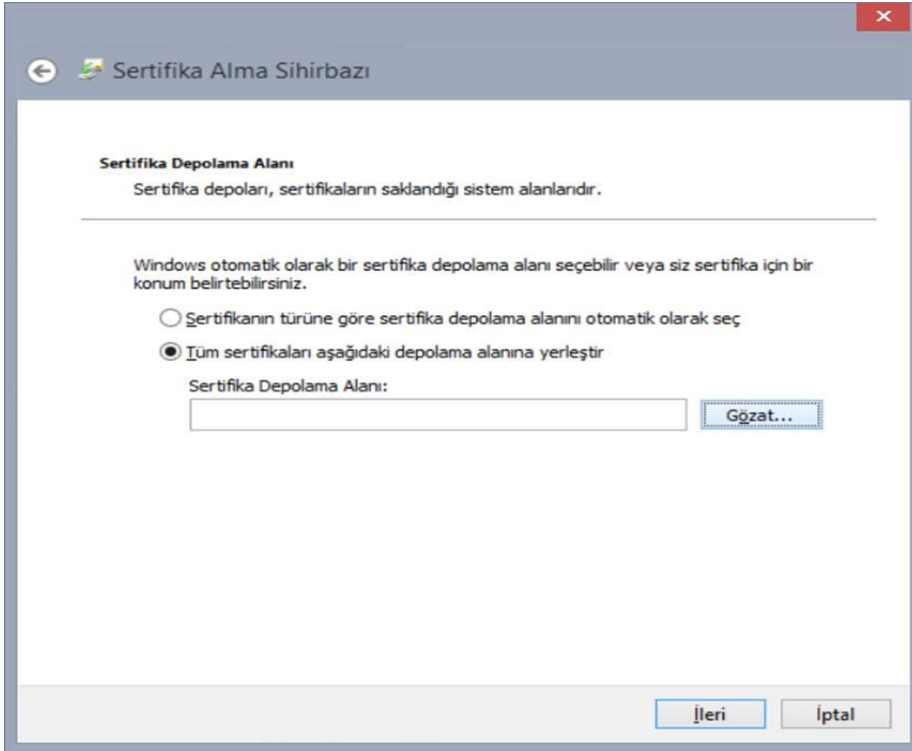
Geçerlilik 9. 12. 2016 - 8. 12. 2021

Sertifika Yükle... Verenin Açıklaması

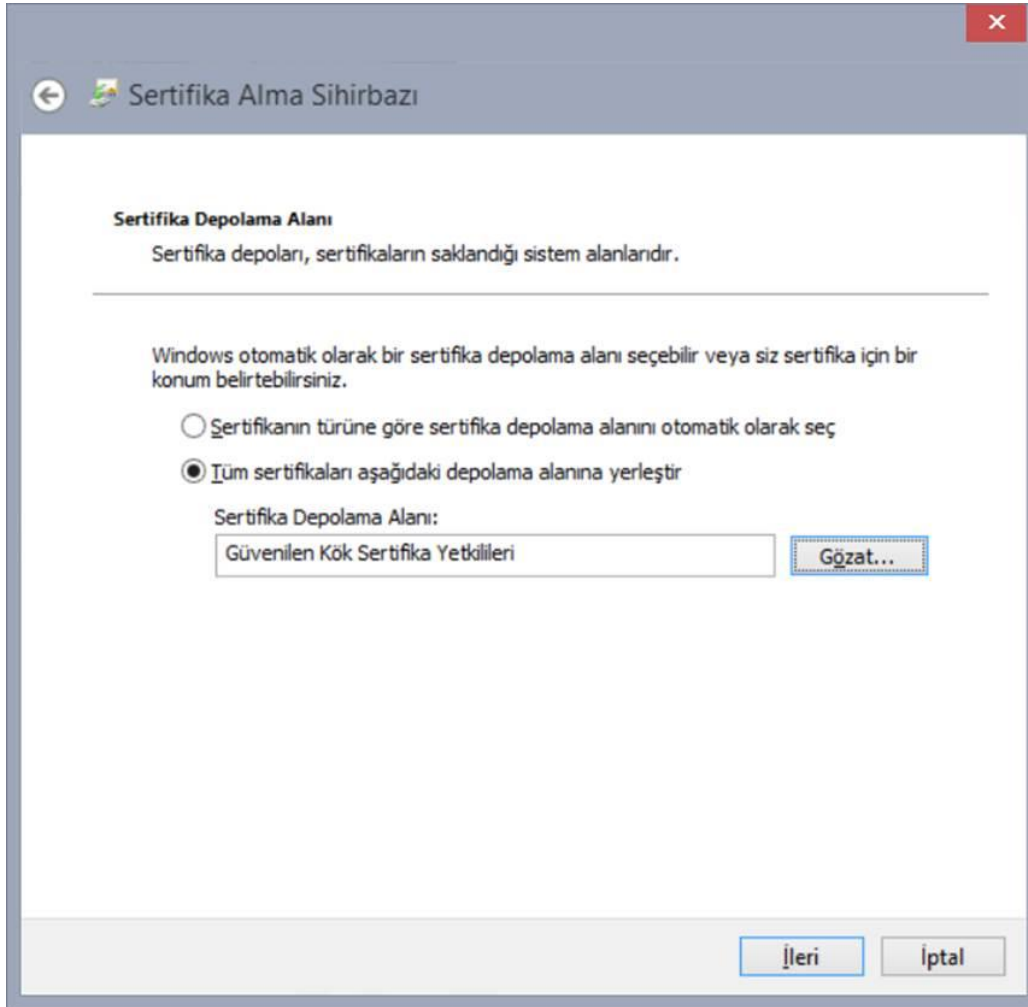
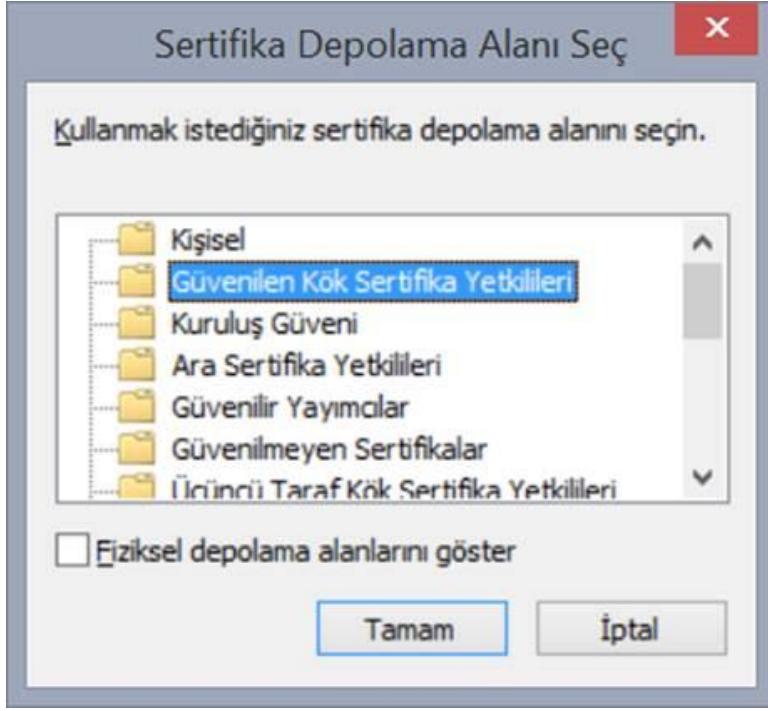
Tamam

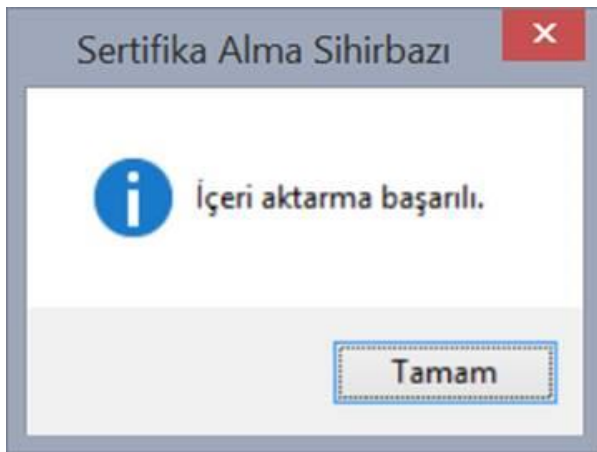
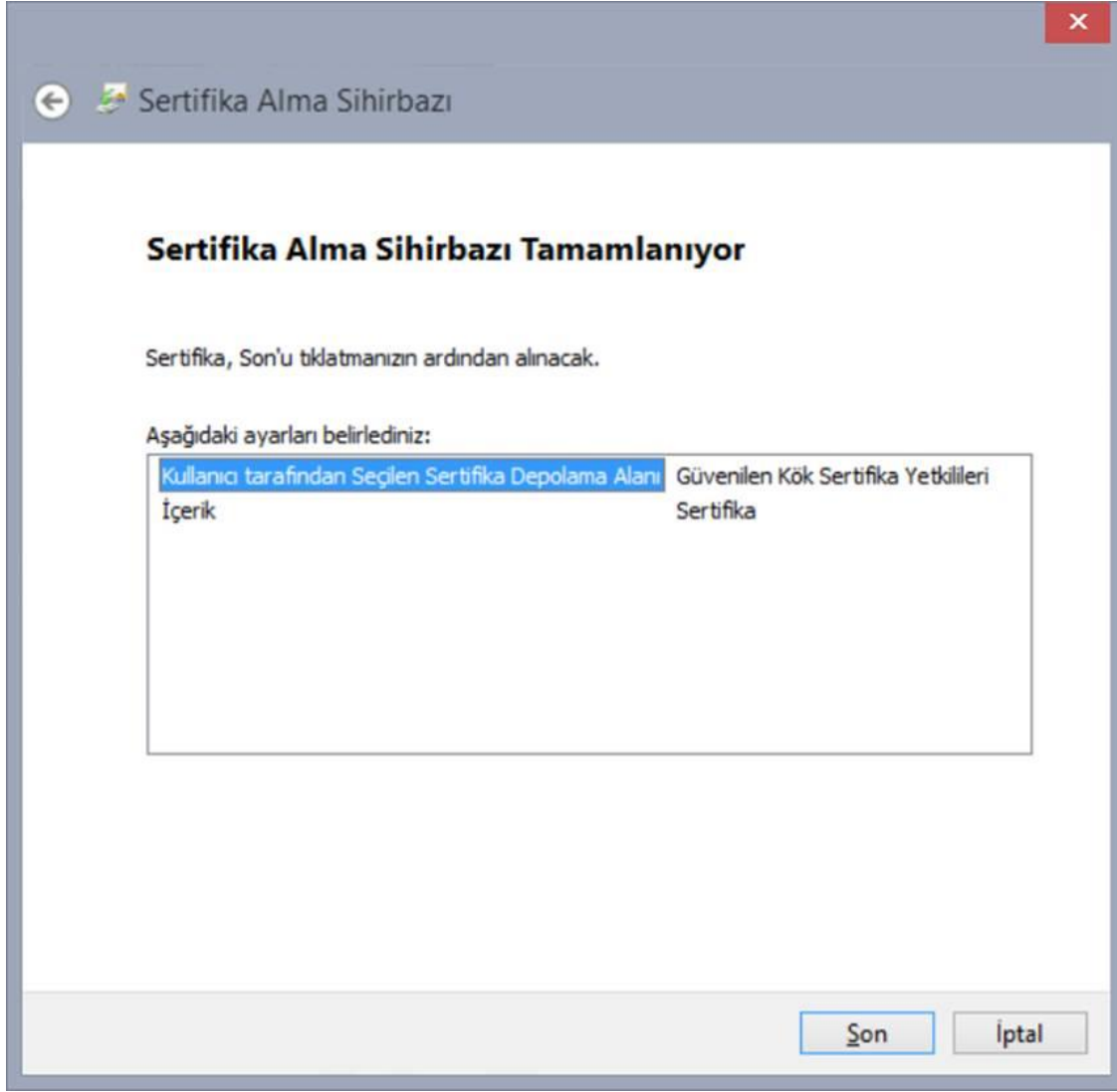


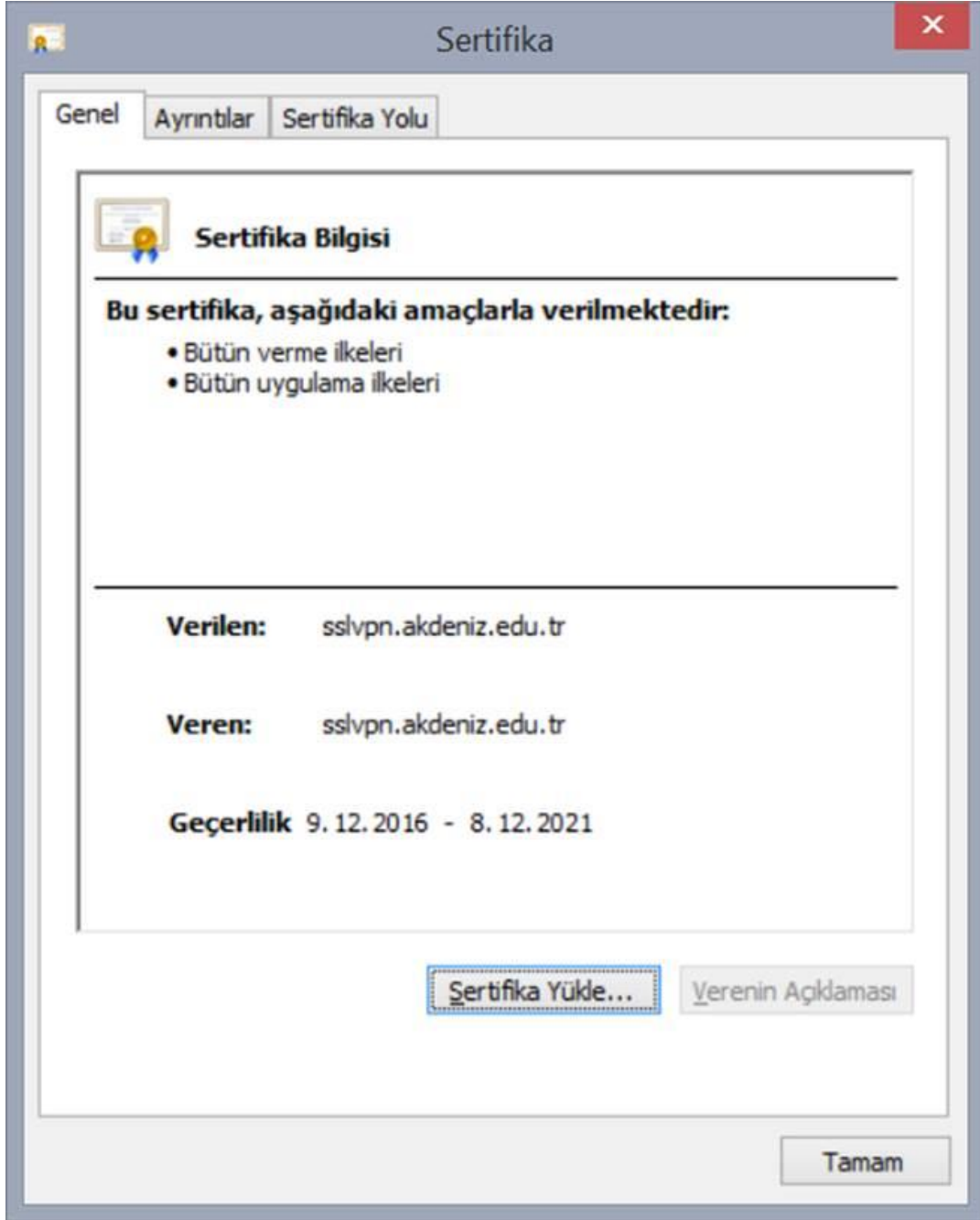
Kullanıcı denetim uyarısı Evet tıklanarak devam edilir.



Gözet Tıklanır.







Tamam tıklanarak yükleme tamamlanır.

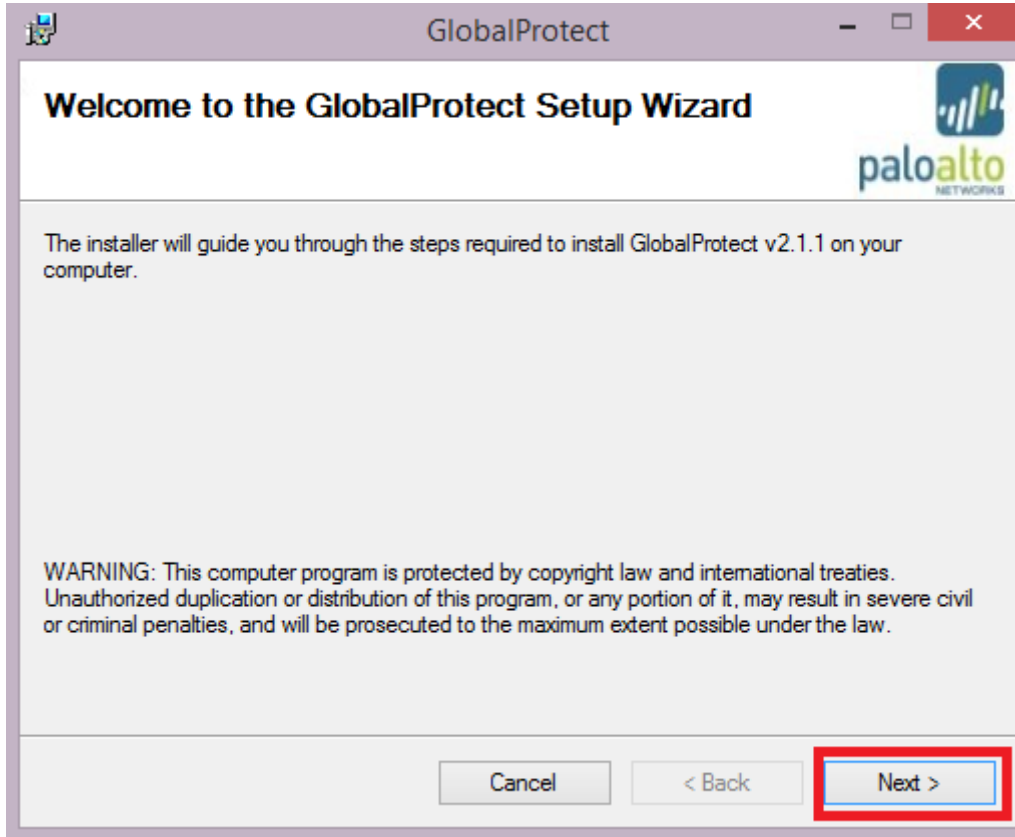
Bundan sonra ssl vpn bağlanırken sertifika uyarısı artık ekrana gelmeyecektir.

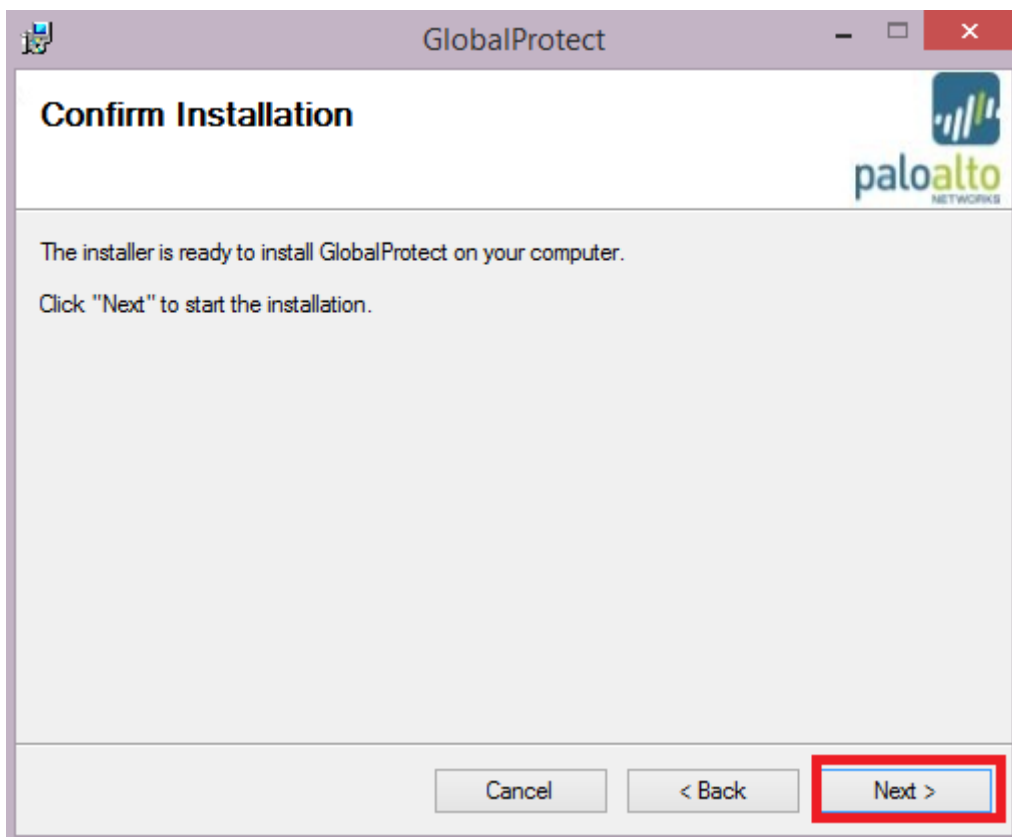
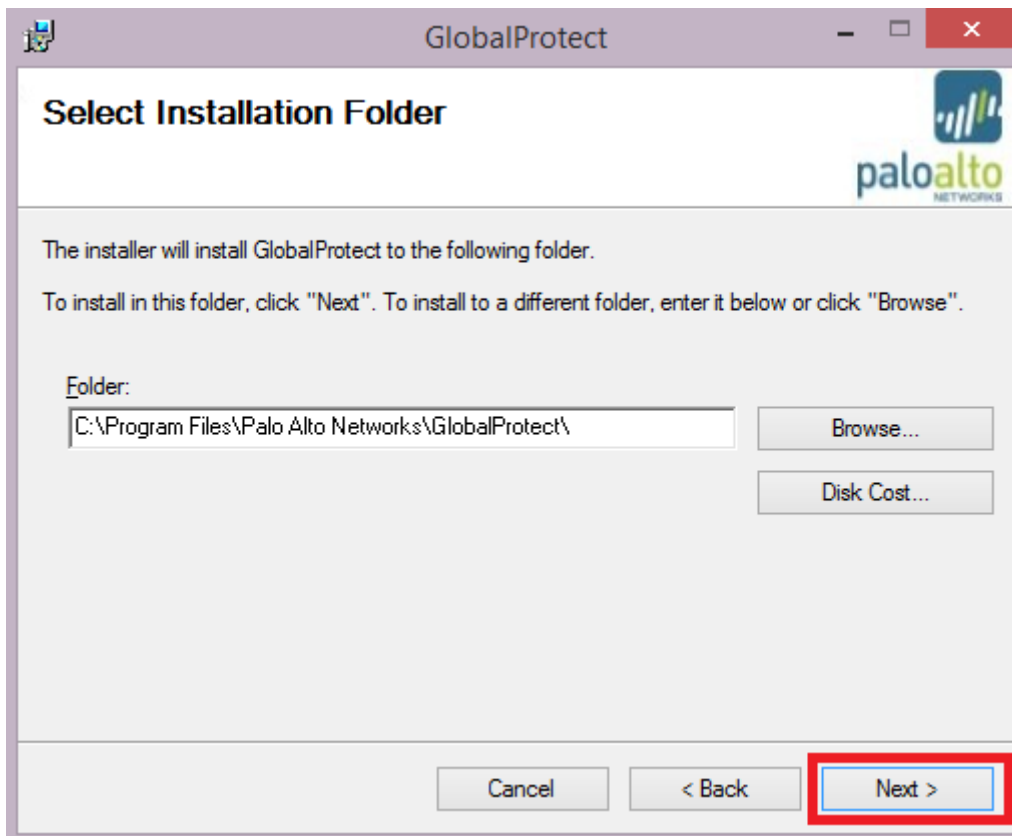
2. Adım : SSL VPN için İstemci Programı (GlobalProtect) Yükleme İşlemi

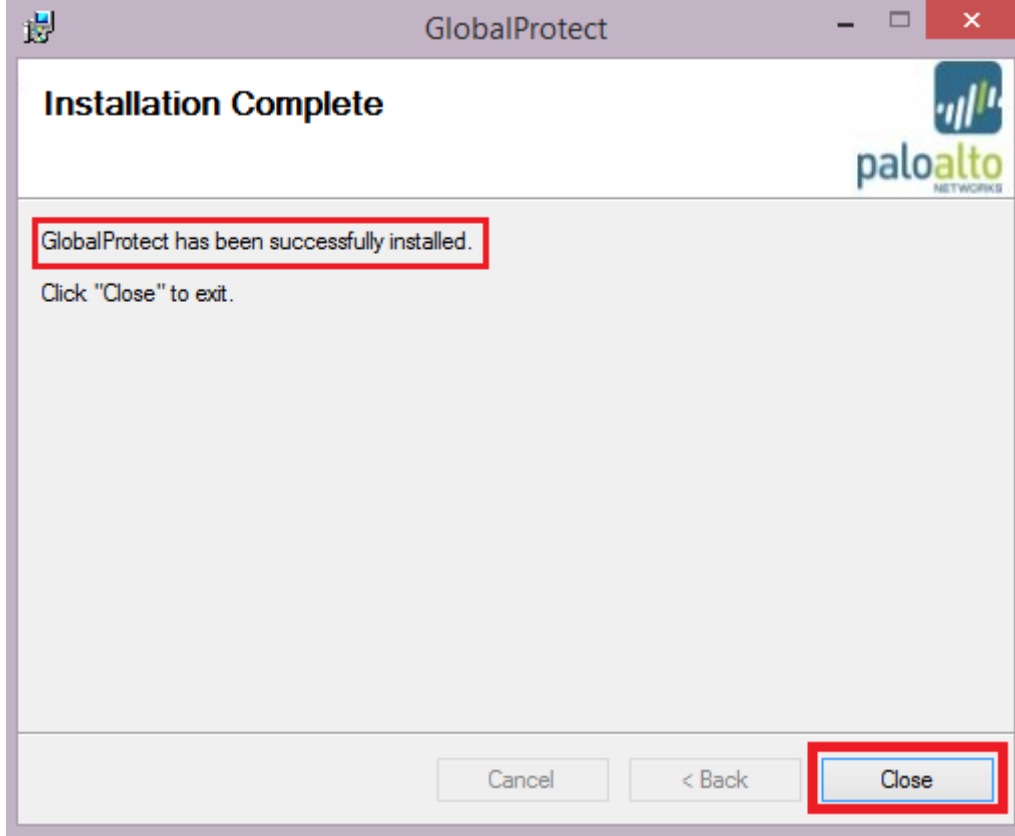
[Microsoft Windows 64 bit işletim sistemleri için](#)

[Microsoft Windows 32 bit işletim sistemleri için](#)

İşletim sisteminize uygun olan linke tıklayarak SSL VPN istemci programını (GlobalProtect) indirip aşağıda anlatılan adımları takip edebilirsiniz.







Kurulum işleminden sonra yukardaki resimdeki gibi

Portal alanına **sslvpn.akdeniz.edu.tr**

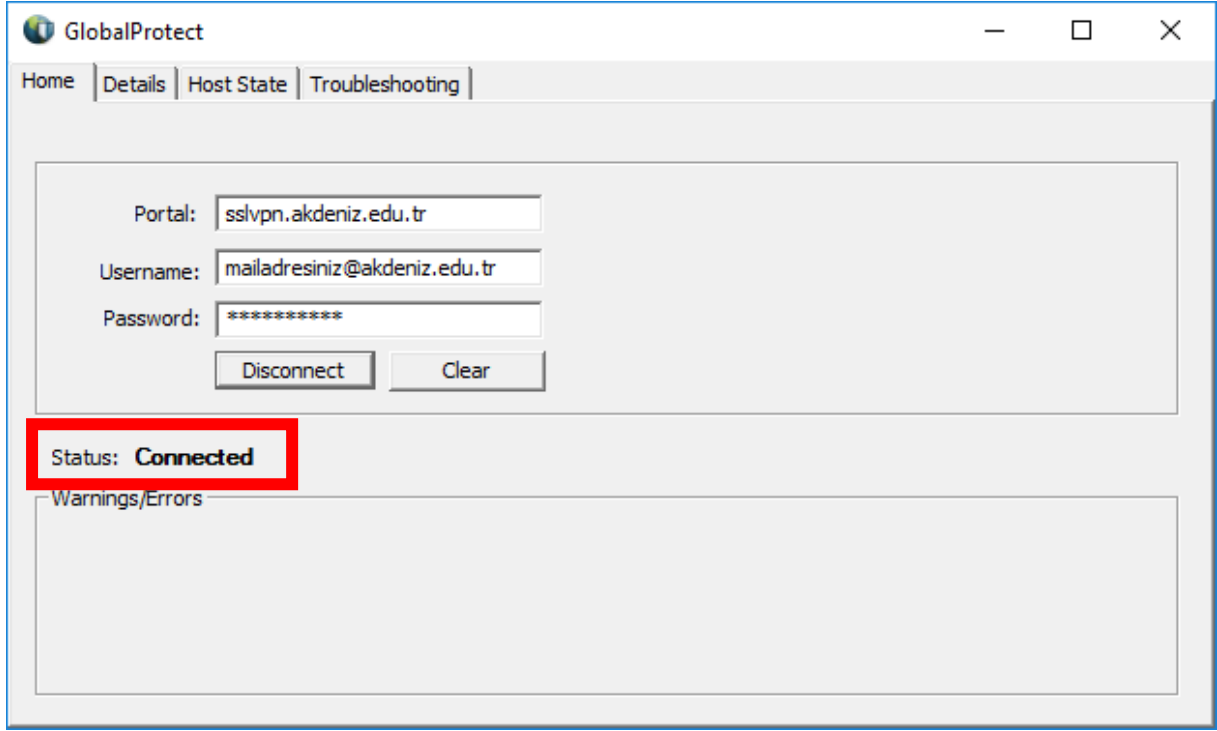
Username alanına Akdeniz Üniversitesi eposta adresiniz

Password alanına Akdeniz Üniversitesi eposta şifrenizi yazarak **Connect** butonuna tıklayınız.

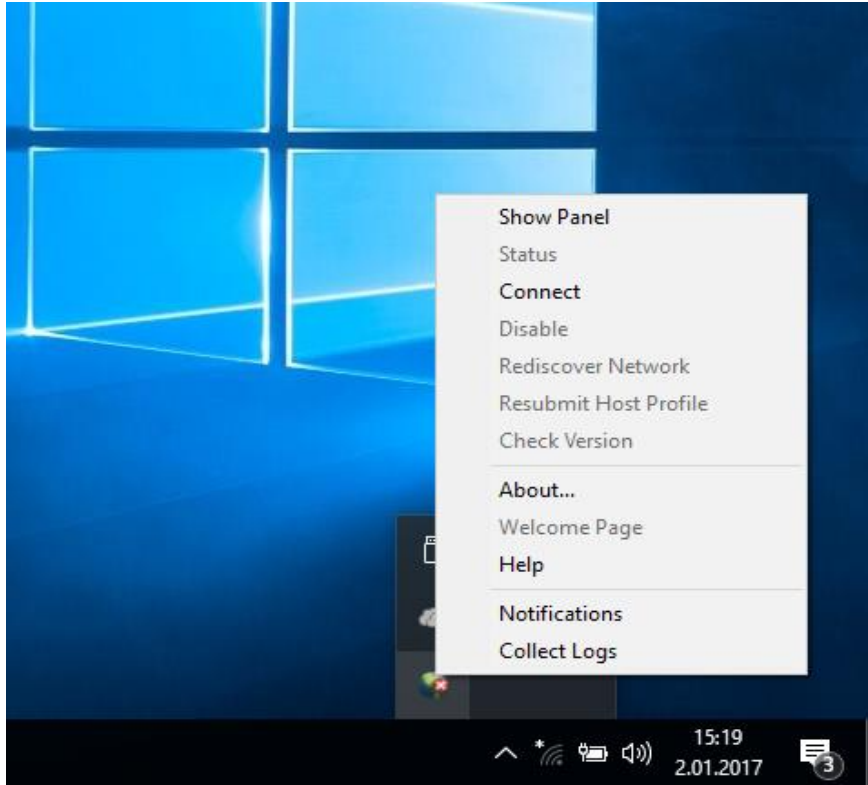
NOT : Global Protect yazılım versiyonu farklılığı olabilir. Bazı versiyonlarda sadece portal alanına

sslvpn.akdeniz.edu.tr yazıp connect tıkladıktan sonra sizden kullanıcı adı ve şifre isteyebilir.

Aşağıdaki resimdeki gibi **Status : Connected** gördüğünüzde SSL VPN bağlantısı yapılmış demektir.



Tüm bu yapılanlar ile SSL VPN ile ilgili bilgisayarınızın sağ alt köşesinde (Taskbar) aşağıdaki resimde de görüldüğü gibi GlobalProtect programının simge oluşacaktır.



Bir sonraki baęlantınızda artık sadece bu simge üzerine saę tıklayıp connect tıklanması VPN baęlantısı için yeterli olacaktır. Kütüphane veri tabanı arama işemleriniz bittikten sonra da aynı simge üzerine saę tıklanıp disconnect seçilirse de baęlantınız sona ermiş olacaktır.

Bu hizmet Kampüs içinden kullanılamamaktadır. Çünkü kampüs içinden Kütüphane veri tabanlarına zaten erişim hakkı bulunmaktadır.

Bilgi ve Destek için :

0242 227 44 00 / 1420 / 1404 / 1568

[Email : destek@akdeniz.edu.tr](mailto:destek@akdeniz.edu.tr)